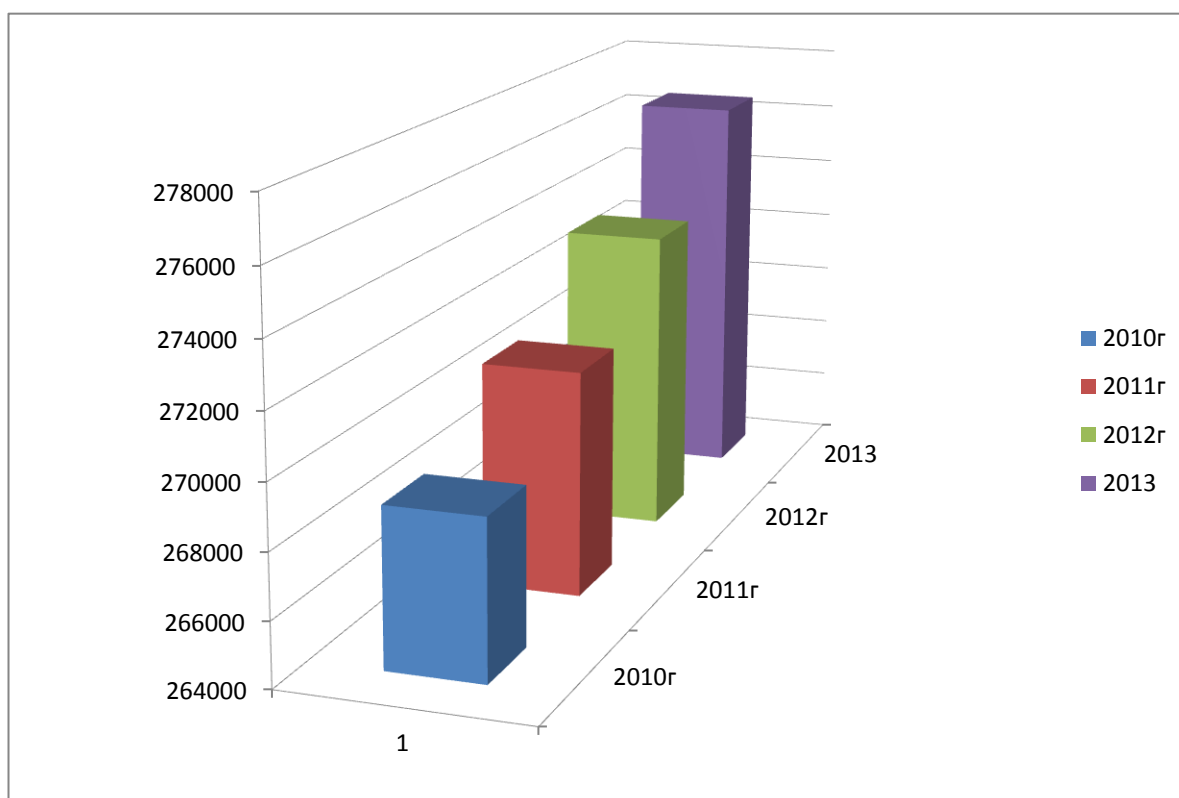


Диаграммы количественных показателей работы ГКУ РХ "Национальный архив"

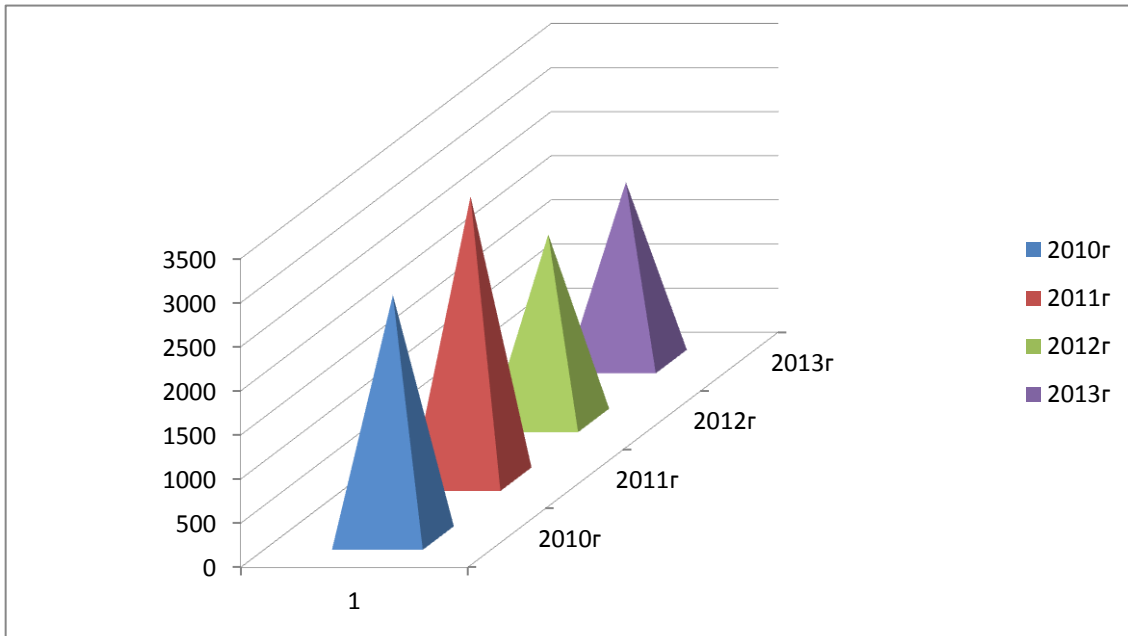
Исполнение социально-правовых запросов ГКУ РХ "Национальный архив"



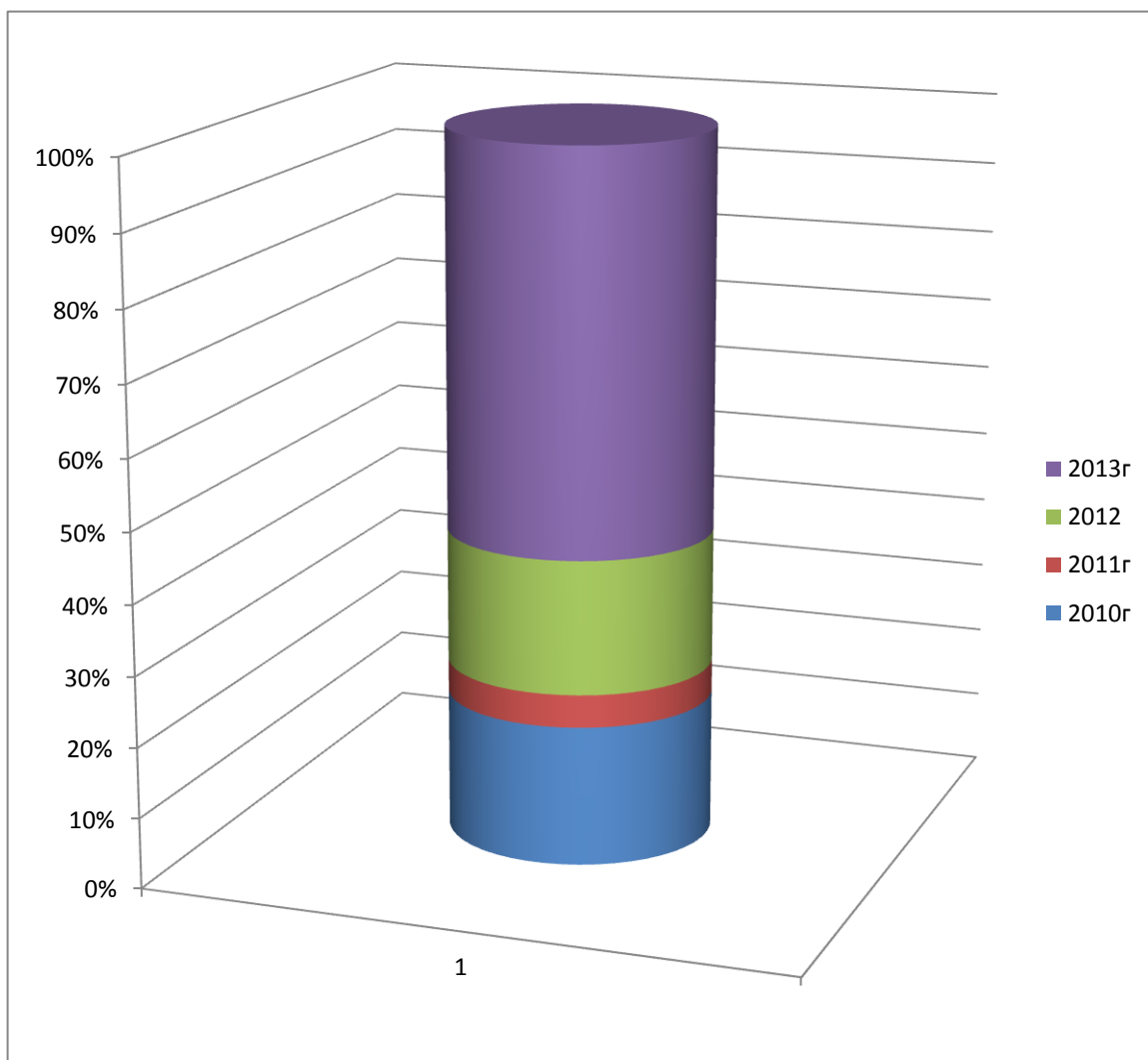
Количество единиц хранения ГКУ РХ "Национальный архив"



Приём документов



Расходы архива, направленные на укрепление материально-технической базы



Расходы, направленные на внедрение информационно-коммуникационных технологий

